

CARBOLUX 50® Preisliste ab 01.01.2023

Beschreibung Carbolux 50 die neue Generation zum Ausfrieren von Natriumcarbonaten und Sulfaten aus verschiedenen Flüssigkeiten

Merkmale

- Vollautomatische Steuerung
- **Co2 Ausfrieren**
- Optionen schon programmiert
- Geringe Leistungsaufnahme
- Rostfreie Bauart
- Mobil und kompakt

Bestückung

- Touch Panel 5.7 Zoll, farbig
- 1 Schaltschrank
- Einspeisung (3x 400 V 50 Hz oder 3x 460 V 60 Hz)
- Kühlbehälter 70 Liter Inhalt, V4A
- 1 Magnetfüllpumpe PP
- 1 Tauchentleerungspumpe PP
- 1 Rührwerk V4A
- 1 Kühlkompressor 1,6 kW, Gas R452-A
- 4 Räder V4A
- Gestellt V2A
- Abdeckungen oben Brücke V2A
- Abdeckungen seitlich oberer Hälfte blaue Forex Platten
- Abdeckungen seitlich unterer Hälfte blaue Gitter pulverbeschichtet
- 1 Abspritzring V2A
- PVC-Leitungen
- 1 Abtropffiltersack 70 lit. 90 Micron
- 1 Abtropfbehälter inkl. Transportrolli
- 1 Magnetventil für Befüllschutz
- 1 Gummischaber
- Bandfilter Standard zum automatischen Ablauf, V4A, inkl. Filterband und Abblaseeinrichtung
- Max. Temperatur des zu bearbeitende Medium 38° C
- Dokumentation Deutsch / Englisch



Optionen Steuerungsoptionen nach Wunsch

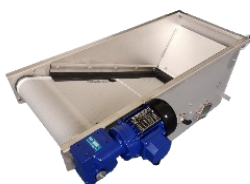
Preis Carbolux Bandfilter Standard € 57'970.--/Stk.

Ausführung

- Bandfilter Standard 630 x 1510 x 1820 mm (BxLxH)
- Bandfilter Plus 630 x 2055 x 1820 mm (BxLxH)
- Bandfilter XXL 3 m, 4 m und 5 m

Bandfilter Ausführungen

Bandfilter Standard

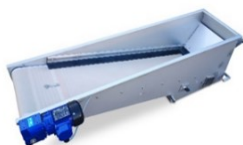


- Automatische Filterfließ-Reinigung inkl. Filterfließ
- Überlaufsicherung
- Kabel und Stecker
- Länge 0,73 m
- Bandfiltergehäuse V4A

Preis im Carbolux-Angebot enthalten

Preis Nachbestellung € 8'836.--/Stk.

Bandfilter Plus



- Trockeneres Kristall
- Optimiertes Abtropfen
- Reduzierter Chemieaustrag
- Länge 1,17 m
- Automatische Filterfließ-Reinigung inkl. Filterfließ
- Bandfiltergehäuse V4A

Preiszuschlag € 3'382.--/Stk.

Preis Nachbestellung € 12'208.--/Stk.

3 m Bandfilter XXL



- Trockeneres Kristall
- Optimiertes Abtropfen
- Reduzierter Chemieaustrag
- Automatische Filterfließ-Reinigung inkl. Filterfließ
- Fahrbar, Bandfiltergehäuse V4A
- Geeignet für Befüllung von grösseren Behältnissen
- Länge 3 m

Preiszuschlag € 22'256.--/Stk.

Preis Nachbestellung € 31'086.--/Stk.

4 m Bandfilter XXL



- Trockeneres Kristall
- Optimiertes Abtropfen
- Reduzierter Chemieaustrag
- Automatische Filterfließ-Reinigung inkl. Filterfließ
- Fahrbar, Bandfiltergehäuse V4A
- Geeignet für Befüllung von grösseren Behältnissen
- Länge 4 m

Preiszuschlag € 24'676.--/Stk.

Preis Nachbestellung € 33'510.--/Stk.

5 m Bandfilter XXL



- Trockeneres Kristall
- Optimiertes Abtropfen
- Reduzierter Chemieaustrag
- Automatische Filterfließ-Reinigung inkl. Filterfließ
- Fahrbar, Bandfiltergehäuse V4A
- Geeignet für Befüllung von grösseren Behältnissen
- Länge 5 m

Preiszuschlag € 27093.--/Stk.

Preis Nachbestellung € 35'925.--/Stk.

Zusatz - Bandfilter



- Wird eingesetzt um den Carbonat Austrag von mehreren Maschinen in einem Sammelbehälter zu fördern
- Zusätzlich optimiertes Abtropfen
- Länge nach Kundenbedürfnis, inkl. Filterfließ
- Bandfiltergehäuse V4A
- Geeignet für Befüllung von grösseren Behältnissen

Preis auf Anfrage

Zubehör



Transportrolli

- Passend zu Abtropfbehälter
- 4 Lenkrollen
- Laufräder und Auflagefläche Kunststoff
- Laufrollen ø 100 mm mit Edelstahlschrauben
- Tragkraft 250 kg

Preis € 175.--/Stk.



Abtropfbehälter durchbrochen

- Material PE-HD
- Boden und Wände durchbrochen
- Abmessung 60x40x40 cm
- Mit Griff

Preis € 145.--/Stk.



Abtropfbehälter geschlossen

- Material PE-HD
- Inhalt 70 Lit.
- Abmessung 60x40x40 cm
- Boden gerade
- Mit Griff

Preis € 145.-- Stk.



Komplettes Set

- Flexible Entsorgung
- Längeres Abtropfen
- Ineinander oder übereinander stapelbar
- Abgetropfte Flüssigkeit kann über den Bandfilter zurückgeführt werden

Preis € 418.--/Set

(1 Set bereits in der Bestückung Carbolux)



Abtropffiltersack 70 Lit. 90 Micron

Waschbar, mit Traggriffen und Gummiband versehen

Preis € 248.--/Stk.

(1 Stk. bereits in der Bestückung Carbolux)



Bänder für Bandfilter

- Abmessung entsprechend dem Bandfilter Typ
- Band mit Pfeilrichtung vermerkt
- Eingefasste Seitenränder

Bandfilter Standard	€ 386.--/Stk.
Bandfilter Plus	€ 466.--/Stk.
Bandfilter XXL 3 m	€ 659.--/Stk.
Bandfilter XXL 4 m	€ 759.--/Stk.
Bandfilter XXL 5 m	€ 861.--/Stk.



Vorkühlbehälter 400 Liter

- 30% mehr Leistungsaustrag der Carbolux
- Kühlt Beizbäder von 60°C auf 25°C vor
- Niveau wird über Carbolux gesteuert
- Inkl. Kühlregister, Rührwerk, Befüllpumpe
- Steuerungsoption 3 eingebunden
- Rührwerkmotor und Kühlmaschine werden kundenseitig angeschlossen

Preis € 15'971.--/Stk.



Vorkühlbehälter 800 Liter

- 30% mehr Leistungsaustrag der Carbolux
- Kühlt Beizbäder von 60°C auf 25°C vor
- Niveau wird über Carbolux gesteuert
- Inkl. Kühlregister, Rührwerk, Befüllpumpe
- Steuerungsoption 3 eingebunden
- Rührwerkmotor und Kühlmaschine werden kundenseitig angeschlossen

Preis € 19'812.--/Stk.

Preise Steuerungsoptionen



Spülen Hand

- **Steuerungsoption 2**
- Vereinfachung sowie zusätzliche Maschinenreinigung
- Reinigungszyklus wie im Ablaufschritt Spülen beschrieben

Preis € 320.--



Zusatzbandfilter

- **Steuerungsoption 6**
- Wird eingesetzt um den Carbonat Austrag von mehreren Maschinen in einem Sammelbehälter zu fördern
- Zusätzlich optimiertes Abtropfen
- Länge nach Kundenbedürfnis
- Exkl. Bandfilter

Preis € 820.--



Betriebskontrolle

- **Steuerungsoption 8.1**
- Sobald sich die Maschine im Automatik- oder Handmodus befindet, wird ein potentialfreier Kontakt geschlossen und diesen auf Klemmen im Schaltschrank gelegt. Hinweis, dass alles in Ordnung ist.
- Störungen werden auf einen separaten Sammelalarm Ausgang, Klemmen X11, verdrahtet mit der Option 8. Diese Option ist kostenlos und bereits verdrahtet



Remote Client

- **Steuerungsoption 9**
- Spiegelung von Panel auf Windows PC
- Carbolux wird über Windows PC gesteuert
- Störungsanzeigen sind sichtbar
- IT-Unterstützung kundenseitig
- Einbindungsmöglichkeiten in der Betriebsanleitung ersichtlich

Preis € 940.--



CO₂ Neutral Ausfrieren

- **Steuerungsoption 10**
- CO₂ Neutral somit betriebswirtschaftliches ausfrieren
- Entleerungspunkt für jede Charge wird einzeln ermittelt
- Daraus folgend Energie- und Zeitersparnis
- Erhöhung Tagesaustrag der Chargen

Unternehmen welche auf einen grünen Fussabdruck setzen sowie mit Zertifikaten arbeiten, habe nun einen Wettbewerbsvorteil, Klimaneutral zu sein.

Bereits programmiert bei Auslieferung

Verpackungen



Holzkisten

- Inkl. Verpackungspauschale
- Holzqualität ISPM 15
- Innenauskleidung mit PE Kraftpapier
- Abmessung 1850 x 850 x 2080 mm
- Tara 200 kg

Preis € 740.--/netto



Einwegpalette

- Inkl. Verpackungspauschale
- Holzqualität ISPM 15
- Abmessung 1700 x 800 x 125 mm
- Tara 40 kg

Preis € 220.--/netto

Inbetriebnahme - Schulung



- Verhindert Schäden an Maschine / Umgebung / Personal
- Schulung für Personal
- Information von wichtigen Punkten
- Genauer Ausfrierpunkt wird ermittelt
- Auf allfällige fehlerhafte Montage hinweisen
- Die Inbetriebnahme wird nach unterzeichnetem Rapport verrechnet
- Siehe Betriebsanleitung Garantieerklärung 10.1

Wir empfehlen Ihnen, die Inbetriebnahme durch unseren Betrieb oder durch unsere Partner ausführen zu lassen. Für Schäden welche durch eine unsachgemässe Inbetriebnahme verursacht wurden, wird jegliche Haftung und Garantieansprüchen abgelehnt.

Preis nach Aufwand

Konditionen

Preisstellung

ab Werk
exkl. Verpackung
exkl. Versicherung
exkl. Montage und Montagematerial
exkl. Inbetriebnahme
exkl. MwSt

Garantie

2 Jahre auf Material bei einschichtigem Betrieb

Lieferfrist

8 - 10 Wochen, nach Eingang der schriftlichen Bestellung sowie der ersten Drittelzahlung

Zahlungskonditionen

1/3 bei Bestellung
1/3 bei Lieferbereitschaft
1/3 30 Tage netto

Dokumentation

